



Euromaq
Automação industrial

CATÁLOGO PRODUTOS AUTOMAÇÃO INDUSTRIAL

ENVIAMOS PARA TODO O BRASIL

16 3443-7113 - 16 99235-0910
contato@euomaqrp.com.br

GERADORA DE VÁCUO SÉRIE WACV

/euomaqrp

/euomaqrp

/euomaqrp


WERK-SCHOTT
PNEUMÁTICA
DISTRIBUIDOR AUTORIZADO

www.euomaqrp.com.br



Geradora de Vácuo Série WACV

Válvulas Geradoras de Vácuo

Série WACV (Alto vácuo / sem interruptor)

As geradoras de vácuo da série WACV são elementos utilizados para se obter vácuo utilizando-se apenas o ar comprimido como fluido motor. As geradoras de vácuo utilizam o princípio Venturi, não precisando portanto de partes móveis. O ar comprimido passa por um difusor em alta velocidade, gerando desta forma, vácuo na sua secção mais estreita.

Características Técnicas

Conexão	1/8", 1/4", 3/8", 1/2" e 3/4" BSP
Diâmetros dos Orifícios (do Bocal)	0,5, 1, 1,5, 2,0, 2,5 e 3 mm
Fluxo no Vácuo	7, 27, 63, 110, 160 e 225 l/min.
Máxima Pressão (-) no Vácuo	-87 c -92 KPa
Pressão (ideal) de Alimentação	5 bar
Consumo de Ar Comprimido	13, 44, 100, 180, 265 e 385 l/min.
Temperatura de Trabalho	0° C a 60° C (não congelar)
Fluido	ar comprimido filtrado
Peso	80, 140, 350, 730 e 870g



Materiais

Materiais

Corpo	Alumínio
Bocal	Latão
Silencioso	PE (Polietileno)

Aplicações:

As geradoras de vácuo da Série WACV são utilizadas para exaustão de câmaras e/ou ventosas em automatizações de processos de movimentação de peças, ou quaisquer aplicações que necessitem de aspiração ou sucção.

Válvulas Geradoras de Vácuo

Série WACV (Alto vácuo / sem interruptor)

As geradoras de alto vácuo da série WACV são elementos utilizados para se obter alto vácuo (-92 kPa) utilizando-se apenas o ar comprimido como fluido motor.

As geradoras de vácuo utilizam o princípio venturi, não precisando portanto de partes móveis. O ar comprimido passa por um difusor em alta velocidade, gerando desta forma, vácuo na sua secção mais estreita.

A Werk-Shott disponibiliza 6 (seis) tamanhos de geradores deste tipo:

WACV-05HS, WACV-10HS, WACV-15HS, WACV-20HS, WACV-25HS e WACV-30HS

As Geradoras de Vácuo da série WACV também disponibiliza versões de séries (-57 kPa) e alta vazão, assim como modelos com interruptores elétricos incorporados à geradora que são utilizadas quando se necessita manter o vácuo no sistema por um período de tempo longo; alimentando-se a geradora através de uma válvula solenóide; quando o vácuo atinge o seu ideal, o interruptor sinaliza a válvula solenóide que interrompe a alimentação de ar comprimido para a geradora, cujo circuito com válvula de retenção no sistema de vácuo gerado, promove economia de ar comprimido; se o sistema não tiver vazamentos, o vácuo permanece por um longo espaço de tempo; se por venturahouver alguma perda de vácuo, o interruptor elétrico incorporado volta a sinalizar a válvula solenóide que volta a alimentar a geradora, matendo assim o vácuo no sistema.

Os modelos de geradores de baixo vácuo e alta vazão são:

WACV-05LS, WACV-10LS, WACV-15LS, WACV-20LS, WACV-25LS e WACV-30LS.

Os modelos de geradores com interruptores de pressão incorporados a geradora são:

WACV-05HSCK, WACV-05LSCK, WACV-10HSCK, WACV-10HRCK, WACV-10LSK, WACV-15HSCK, WACV-15HRCK, WACV-15LSCK, WACV-20HSCK, WACV-20HRCK, WACV-20LSCK, WACV-25HSCK e WACV-25LSCK.

Os interruptores de pressão incorporados a geradores tem as seguintes características:

Faixa de trabalho: -20 a -53 kPa

Temperatura de Trabalho: 0° C a 60°C

Pressão de operação: +/- 5,3 kPa

Fluido: ar comprimido filtrado

Tensão: até 250Vac ou até 24 Vde

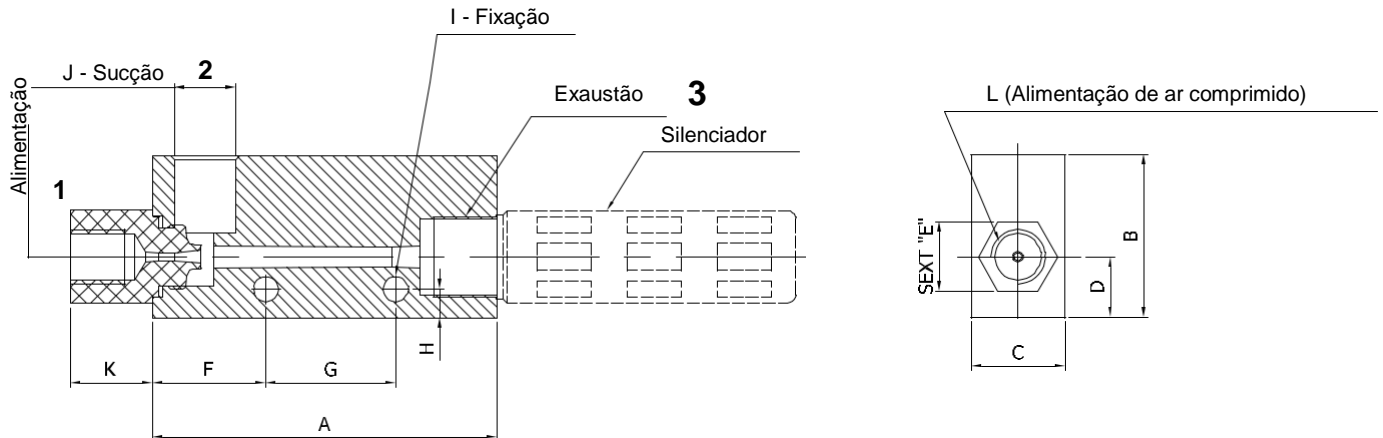
Corrente: AC = 3 amp / DC = 0,2 amp

*Quando o vácuo é gerado, um mecanismo interno a geradora aciona o interruptor elétrico; cessando este vácuo o mecanismo desaciona o interruptor elétrico.

As geradoras de vácuo WACV-10HT, WACV-15HR e WACV-ZOHR, são geradoras de vácuo de baixa pressão de alimentação de ar comprimido (3,5 bar), de fluxo de vácuo baixo (25,54 e 88 l/min respectivamente), e pressão negativa alta (-91 kPa). As geradoras de vácuo da série WACV necessitam de silenciador de escape para reduzir o ruído.

Ref.: Silenciador	Rosca	Geradores
7118	1/8"	WACV-05, ACV-10
7114	1/4"	WACV-15
7112	1/2"	WACV-20
7134	3/4"	WACV-25, ACV-30

Dimensional



REFERÊNCIA	A	B	C	D	E (SEXT.)	F	G	H	Ø I	J	K	L
WACV-10HS	45	32	16	10	14	14	20	4,5	4,5	1/8" BSP	10	1/8" BSP
WACV-15HS	63	32	20	11	17	20	25	5	4,5	1/4" BSP	15	1/4" BSP
WACV-20HS	85	40	27	15	24	28	32	7	6,2	3/8" BSP	20	1/4" BSP
WACV-25HS	110	51	32	19	27	31	50	5,5	6,2	1/2" BSP	10	1/2" BSP
WACV-30HS	118	51	42	20	27	33	50	5,5	6	3/4" BSP	20	1/2" BSP

WACV - 10 HS (1 = 1/8" BSP); (2 = 1/8" BSP); (3 = 1/8" BSP)

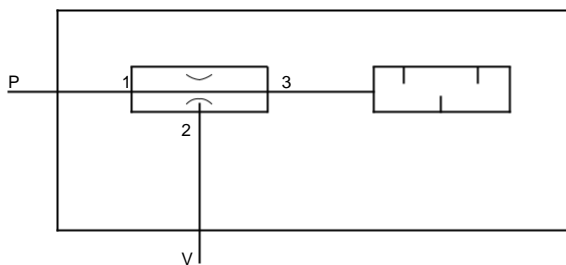
WACV - 15 HS (1 = 1/4" BSP); (2 = 1/4" BSP); (3 = 1/4" BSP)

WACV - 20 HS (1 = 1/4" BSP); (2 = 3/8" BSP); (3 = 1/2" BSP)

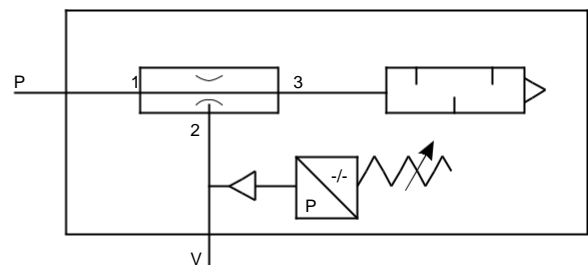
WACV - 25 HS (1 = 1/2" BSP); (2 = 1/2" BSP); (3 = 3/4" BSP)

WACV - 30 HS (1 = 1/2" BSP); (2 = 3/4" BSP); (3 = 3/4" BSP)

WACV (Standard)



WACV - **CK (com interruptor de pressão)



(1) = Alimentação de Ar Comprimido (pressão).

(2) = Sucção (vácuo).

(3) = Exaustão (escape de ar comprimido); usar silenciador de escape.

Gabarito

WACV-05HSCK

1 2 3 4

- 1- Diâmetro do orifício do bocal;
- 2- Máxima pressão de vácuo;
- 3- Pressão ideal (de alimentação);
- 4- Interruptor de pressão.

Em branco - sem interruptor

CK - com interruptor de pressão ajustável

Geradora de Vácuo Série WACV - 10 HS (Sem interruptor / Alto Vácuo)

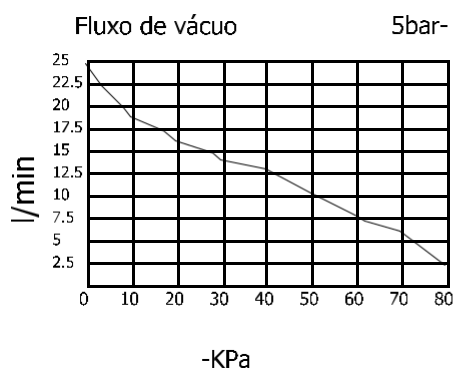
Características Técnicas

Conexão	alimentação 1/8" BSP
	sucção 1/8"
	exaustão 1/8"
Diâmetros dos Orifícios (do Bocal)	1 mm 27
Fluxo no Vácuo	l/min. -
Máxima Pressão (-) no Vácuo	92 KPa 5
Pressão (ideal) de Alimentação	bar
Consumo de Ar Comprimido	44 l/min.
Temperatura de Trabalho	0° C a 60° C (não congelar)
Fluido	ar comprimido filtrado
Peso	80 g



Materiais

Corpo	Alumínio
Bocal	Latão
Silencioso	PE (Polietileno)



Geradora de Vácuo Série WACV - 15 HS (Sem interruptor / Alto Vácuo)

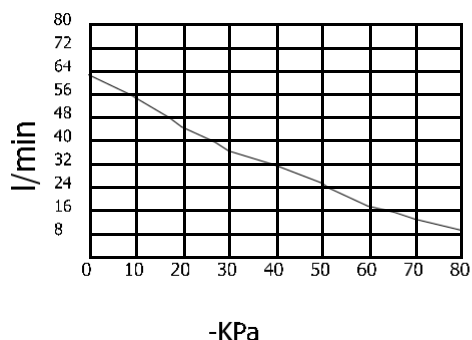
Características Técnicas

Conexão	alimentação 1/4" BSP
	sucção 1/4"
	exaustão 1/4"
Diâmetros dos Orifícios (do Bocal)	1,5 mm
Fluxo no Vácuo	63 l/min.
Máxima Pressão (-) no Vácuo	- 92 KPa
Pressão (ideal) de Alimentação	5 bar
Consumo de Ar Comprimido	100 l/min.
Temperatura de Trabalho	0° C a 60° C (não congelar)
Fluido	ar comprimido filtrado
Peso	140 g



Materiais

Corpo	Alumínio
Bocal	Latão
Silencioso	PE (Polietileno)



Geradora de Vácuo Série WACV - 20 HS (Sem interruptor / Alto Vácuo)

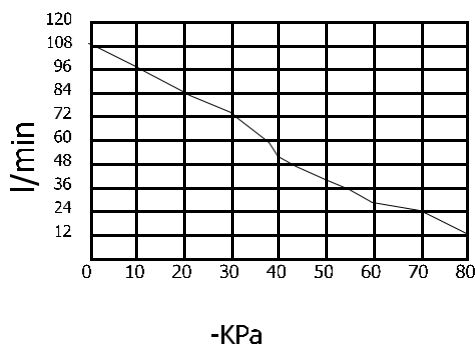
Características Técnicas

Conexão	alimentação 1/4" BSP sucção 3/8" exaustão 1/2"
Diâmetros dos Orifícios (do Bocal)	2 mm 110
Fluxo no Vácuo	l/min. - 92
Máxima Pressão (-) no Vácuo	KPa 5 bar
Pressão (ideal) de Alimentação	
Consumo de Ar Comprimido	180 l/min.
Temperatura de Trabalho	0° C a 60° C (não congelar)
Fluido	ar comprimido filtrado
Peso	350 g



Materiais

Corpo	Alumínio
Bocal	Latão
Silencioso	PE (Polietileno)



Geradora de Vácuo Série WACV - 25 HS (Sem interruptor / Alto Vácuo)

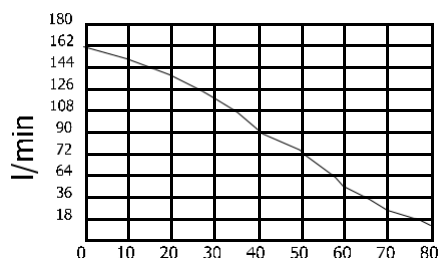
Características Técnicas

Conexão	alimentação 1/2" BSP
	sucção 1/2"
	exaustão 3/4"
Diâmetros dos Orifícios (do Bocal)	2,5 mm
Fluxo no Vácuo	160 l/min.
Máxima Pressão (-) no Vácuo	- 92 KPa
Pressão (ideal) de Alimentação	5 bar
Consumo de Ar Comprimido	265 l/min.
Temperatura de Trabalho	0° C a 60° C (não congelar)
Fluido	ar comprimido filtrado
Peso	730 g



Materiais

Corpo	Alumínio
Bocal	Latão
Silencioso	PE (Polietileno)



Geradora de Vácuo Série WACV - 30 HS (Sem interruptor / Alto Vácuo)

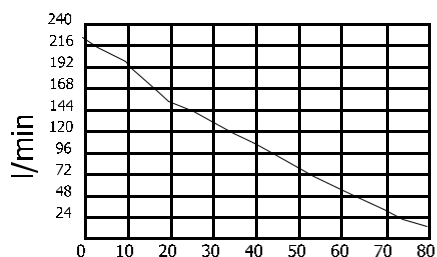
Características Técnicas

Conexão	alimentação 1/2" BSP sucção 3/4" exaustão 3/4"
Diâmetros dos Orifícios (do Bocal)	3 mm 225
Fluxo no Vácuo	l/min. - 92
Máxima Pressão (-) no Vácuo	KPa 5 bar
Pressão (ideal) de Alimentação	
Consumo de Ar Comprimido	385 l/min.
Temperatura de Trabalho	0° C a 60° C (não congelar)
Fluido	ar comprimido filtrado
Peso	870 g



Materiais

Corpo	Alumínio
Bocal	Latão
Silencioso	PE (Polietileno)





WERK-SCHOTT
PNEUMÁTICA

Geradoras de Vácuo Série WACV

Silenciadores para uso nas Geradoras de Vácuo da Série WACV

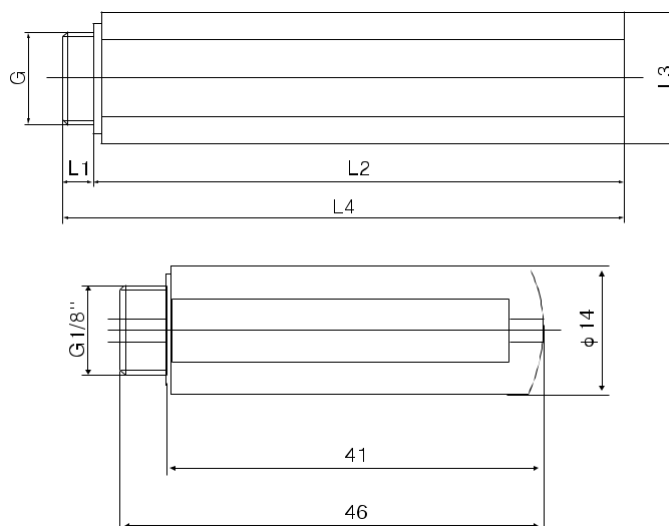


Estes silenciadores são usados nas Geradoras de Vácuo da Série WACV para reduzir o ruído decorrente do escape de ar comprimido quando do funcionamento destas geradoras.

REFERÊNCIA	L1	L2	L3	L4	G	Peso (g)
ABS01	5	41	Φ 14	46	G1/8"	3
ABS02	8	65	Φ 20	73	G1/4"	20
ABS03	8	64	Φ 24	72	G3/8"	25
ABS04	7	121	Φ 30	128	G1/2"	35
ABS06	7	119	Φ 40	126	G3/4"	55
ABS10	7	119	Φ 49	126	G1"	175

Estes silenciadores estão disponíveis em 6 (seis) tamanhos: de 1/8" a 1".

Dimensional (mm)



Estes silenciadores são para uso exclusivo nas Geradoras de Vácuo ; não devem ser usados em válvulas de escape rápido ou escape de qualquer outro tipo de válvula que não em Geradoras de Vácuo da Série WACV .

Nosso time de técnicos está sempre pronto para atendê-lo e oferecer as melhores soluções para o seu negócio!



FALE COM UM CONSULTOR
TÉCNICO DA EUROMAQ

 16 3443-7113

 16 99235-0910



contato@euromaqrp.com.br



Rua Goiás 1675, Campos Elíseos, Ribeirão Preto/SP